

bizhub C650规格

类型	控制台式
颜色支持	全彩色
复印分辨率	600dpi
扫描	1,800dpi (模拟) × 600dpi
打印	256
灰度级	256
内存容量(标准/最大)	TGB
硬盘	60GB (标准)
原稿类型	纸张、书本、三维物体(最大2kg)
最大原稿尺寸	A3
最大纸张尺寸	A3宽纸
输出尺寸	ASFEF-A5, B5SEF, A3宽纸(311 × 457mm), ASSEF, 厚纸, 明信片(100 × 148mm)
非复印区域	顶部: 4.2mm或以下, 底部: 3mm或以下, 两侧: 3mm或以下
前电源启动后的预热时间	30秒或以下
首页复印时间	彩色: 6.0秒或以下
(23°C, 标准电压)	黑白: 3.8秒或以下
复印速度	彩色: 50 ppm
黑白: 65 ppm	
复印缩放倍率	等倍: 1:1 ± 0.5%或以下
比例放大: 1:1.154/1.224/1.414/2.000	
比例缩小: 1:0.866/0.816/0.707/0.500	
预设: 3个定制设置	
缩放: 25-400% (以0.1%为增量)	
纸张容量	500张(顶部纸盒), 500张(中间纸盒), 1,500张(底部左侧纸盒), 1,000张(底部右侧纸盒), 150张(多功能手送纸盒)
纸盒容量	顶部纸盒: 中间纸盒: 底部纸盒: 64-256g/m² 多功能手送纸盒: 64-300g/m²
连续复印	1-9,999张
电源要求	AC220-240V 10A (50/60Hz)
最大功耗	2.0kW或以下
尺寸(宽×[深×高])	650mm × 904mm × 1,155mm
重量	约190kg
占地面积(宽×深)	1,150mm × 1,358mm * 多功能手送纸盒打开

打印机规格(标配)

类型	嵌入式
CPU	MC7448 867MHz
内存	TGB (与复印共享)
打印速度	与连续复印速度相同 (使用相同的原稿时)
硬盘	60GB (与复印共享)
打印分辨率	1,800dpi (模拟) × 600dpi
PDL	PCL6, PostScript3/4
协议	TCP/IP, IPX/SPX, NetBIOS, SMB (Net BEUI, LPD, IPP1.1, SNMP, HTTP)
支持的操作系统	Windows NT 4.0 SP6/2000, SP3/XP/XP64bit/Server2003/64bit/Vista4或更高版本, MacOS 9.2(PPD)/X 10.2, 3, 4/10.4 intel或更高版本, Unix/Linux
字体	90种字体
137种字体	
标配接口	10BASE-T/100BASE-TX/1000BASE-T, 高速USB

系统选购件



产品的外观、配置和/或特性如有变更, 恕不另行通知。
bizhub和PageScope是柯尼卡美能达商用科技株式会社的注册商标或者商号。
Windows是微软公司的注册商标或者商号。
Adobe和PostScript是Adobe公司的注册商标或者商号。
所有的其它商标名称都是它们各自拥有者的注册商标或者商号。
* 作为“能源之星”的伙伴, 柯尼卡美能达商用科技株式会社抱着节省能源的宗旨而生产这部符合“能源之星”标准的产品。
* 能源之星是美国的注册商标。



柯尼卡美能达数码复合机采用环保设计。

- 符合能源之星标准
 - 使用可回收材料
 - ISO认证工厂生产
- 安全使用的要求**
- 请使用带有正确接地的电源, 预防爆炸和触电事故的发生。
 - 请在使用本产品前, 详细阅读使用说明书。
 - 请使用额定的电源电压。

购买或咨询请洽:



柯尼卡美能达办公系统(中国)有限公司
地址: 中国上海市茂名南路205号瑞金大厦1211室
电话: (021)64720616 传真: (021)54661061 邮编: 200020
网址: <http://konicaminolta.com.cn>

2007在中国印刷(广告)



bizhub c650



The essentials of imaging

核心元素

采用InfoLine设计的新型bizhub办公设备与其他型号的不同之处在于其具备三大核心元素。它们集创新技术、智能制造技术和以用户为中心的设计理念于一身，最大程度地提高了办公效率和生产力。

开放式平台

独有的bizhub OP控制系统可以为办公环境带来前所未有的灵活性，使得bizhub办公设备能够配套、适应任何IT基础架构并能随之发展、更新。为bizhub OP三大主要特点提供支持的是Open API（应用程序接口）。这种开放式协议允许轻松定制和集成第三方外设和应用程序。同时，bizhub OP也具有集中式bizhub体系结构，该体系结构可以提高生产力和安全性，并能简化工作流程。此外，功能强大的Emperon（印宝珑）打印系统提高了文档输出速度，并且为办公环境提供简洁、易用的界面。

设计与工程

由内至外都重新经过工程设计的新型bizhub办公设备可以激发使用者的创新热情，提高生产力并能培养创造力。从外形上很容易看出采用InfoLine设计的bizhub办公设备明显与众不同。但是，外形时尚只是其众多优点之一。它的标志性的白色线条不仅用作操作信息的固有路径，而且也是一种极具吸引力的设计元素。它采用了坚固的结构，使用寿命长达数年，彩色控制面板的布局得到了进一步改善并且采用了创新的用户友好设计，能够更直观地与用户互动。

通信技术

新型bizhub办公设备的智能技术简化了办公室内部，以及流入和流出办公室的快速信息流，让办公人员可以更有效地协作和更巧妙地工作。这些技术包括经改进的网络安全性功能、IPv6（最新版互联网协议）等升级技术，以及增强的传真、E-mail和扫描功能，以确保数据无缝处理和传送。

bizhub
C650

采用InfoLine设计的新型bizhub办公设备面市。

采用InfoLine设计的新型bizhub办公设备体现了bizhub产品“求新求变”的设计理念。C650是同类产品中性能最佳、速度最快的机型。C650建立在现有bizhub型号的基础上，其优美的外形和卓越的技术是以往任何一台办公工具所无法比拟的。尽管脱胎于原有bizhub型号，但您却能一眼看出它并非对原有机型的简单拷贝。凭借通信技术、设计与工程，以及开放式平台这三大“核心元素”，C650可确保办公室网络中的信息流动更方便、更流畅，并可利用办公室现有的IT基础架构来提供所需的灵活性，而其令人惊叹的优雅设计也能够与各种办公室装饰环境完美融合为一体。简而言之，C650将为您现有的商务模式带来彻底的变革。

概述

通信及协作

- “下一代”互联网协议IPv6
- “扫描并发送”功能允许您扫描至FTP、E-mail、SMB和BOX，或执行TWAIN扫描。
- “多方式发送”功能允许您一次将文档发送至多个目的地。
- “高压缩 PDF”功能可以压缩大容量的彩色文件，以便发送。
- “BOX”功能便于用户对信息资源进行分类、存储和共享。
- PageScope BOX Operator
- 可以使用IP和互联网传真以及PC传真功能。

安全及管理

- “用户身份认证”功能便于管理员设置各种权限。
- IC卡可以提供先进的个人用户认证功能。
- 静脉认证
- “复印保护”功能可避免他人再次复印硬拷贝。
- “部门管理”功能可按部门对C650的使用者进行成本管理。

生产力及生产量

- 高速、高质量打印：50页/分钟的彩色输出，65页/分钟的黑白输出
- 包括小册子打印在内的印后加工能力和输出功能，可处理各种纸张类型，具备打印状态通知功能。
- 新型直列引擎在不影响输出质量的前提下提高了打印速度。
- Simitri HD碳粉
- 新型IH定影显著减少了预热时间，使得C650在同级产品中具有最短的预热时间。
- 产品所获能源认证表明了柯尼卡美能达对环保矢志不渝的态度。

新型设计

- 新型彩色LCD控制面板具有更为直观的用户界面。
- 以用户为中心的时尚InfoLine设计
- 通用设计

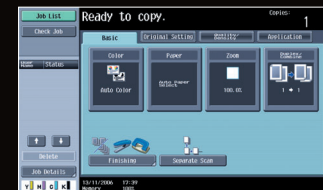
新型设计

体现极简主义设计风格的C650 InfoLine设计可确保信息易于查找，便于访问，直观易用。

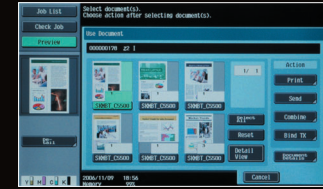


■ 彩色LCD控制面板

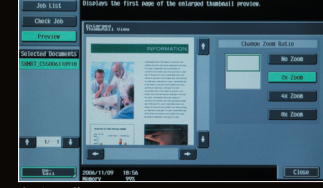
风格独特的彩色控制面板位于bizhub办公设备上标志性的白色线条的交汇处。此控制面板的用户界面具有800 × 480像素，配备彩色触摸、LCD显示屏并且可以放大文本。为了方便查看文档，显示屏上可以使用缩略图方式显示复印或扫描图像的彩色预览。整个面板也可以分三级上下倾斜22度以及左右倾斜30度，便于各种体形的人使用。此外，该面板还配备了两种独特的基本画面，便于客户根据需要与C650进行互动。



基本画面



缩略图画面



打印预览画面



■ 风格和颜色

与其内部设计一样，C650的外部造型也极为精巧。为了使之成为一款同时适应豪华和简装两种风格办公环境的MFP，我们为C650设计了黑色机身，并辅之以一条贯穿机身长、宽两条边的白色线条（InfoLine）。该白色线条经过之处装有提醒用户当前机器状态的LED。C650采用即便有色彩辨别障碍的人员也能够轻松识别的蓝色LED来指示打印和数据接收状态，用红色LED来指示各种报警事项，包括纸盒纸张耗尽等。

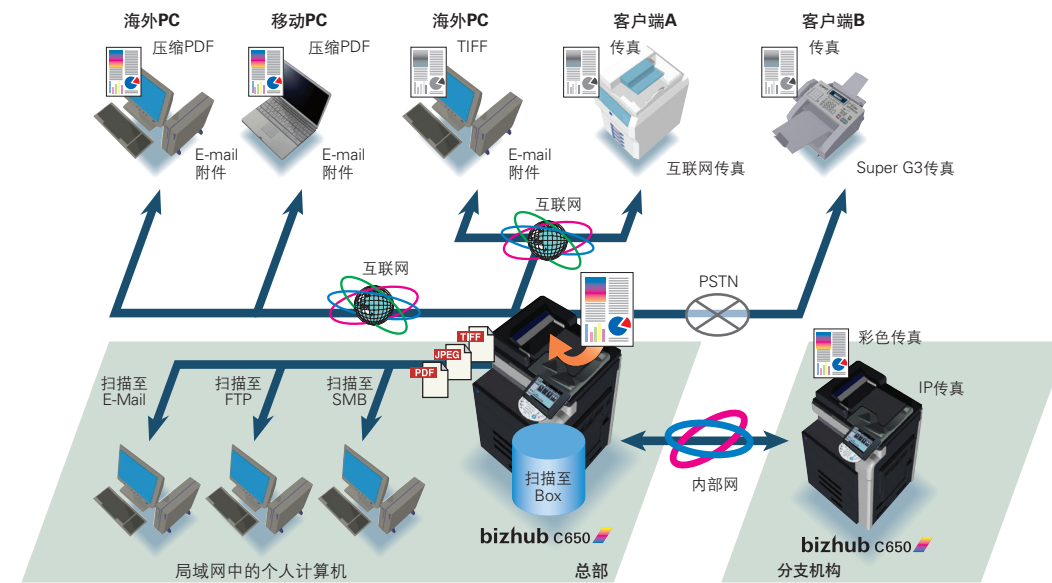
■ 通用设计

C650的设计理念在于确保任何人（不分年龄、性别、体形或是否残疾）都能方便、舒适地使用。特别值得称道的是，C650控制面板的信息清晰、易认，纸张、碳粉取放方便，纸盒也易于抽拉。



通信及协作

一系列扫描功能以及对新型IPv6协议的应用便于用户在办公室网络中及互联网上更有效地传递信息。



扫描并发送

■ 扫描并发送

使用C650的扫描并发送功能可以快速、方便地共享黑白或彩色文档。使用自动双面输稿器可以连续扫描大量原稿。

■ 扫描至FTP

将扫描的纸张文档发送至FTP服务器并存储在目录中，便于网络上的所有个人计算机访问服务器并下载和共享数据。这对于共享大容量数据也同样有效。

■ 扫描至E-mail

使用C650可以扫描文档，然后将扫描后的文档以PDF、JPEG或TIFF文件格式添加为E-mail附件。您也可以使用LDAP（轻型目录访问协议）服务器轻松搜索和检索目的地E-mail地址。

■ 扫描至SMB

使用此功能可以将扫描后的数据直接发送至个人计算机上的共享文件夹。

■ 扫描至BOX

扫描原稿并将其发送至C650的硬盘上的BOX。然后可以从BOX中将文档发送至FTP、E-mail或SMB。

■ TWAIN扫描

使用支持TWAIN应用的个人计算机通过网络进行扫描。

■ 扫描至USB

您可以将已扫描的数据以PDF、压缩PDF、JPEG、TIFF或XPS格式发送至USB存储设备。

■ 高速网络扫描仪

借助高速双面自动输稿器可以快速扫描单个文档或将大量文档转换为电子数据。彩色原稿的扫描速度为70页/分钟*，黑白原稿的扫描速度则为75页/分钟*。标配的该自动输稿器也可以处理明信片尺寸的纸张，并且能够以扫描普通纸的速度扫描厚纸和薄纸（35-210g/m²）。*300dpi，A4横向

通信及协作

C650 先进的传真和 BOX 功能可以改进您共享和存储数据的方式。

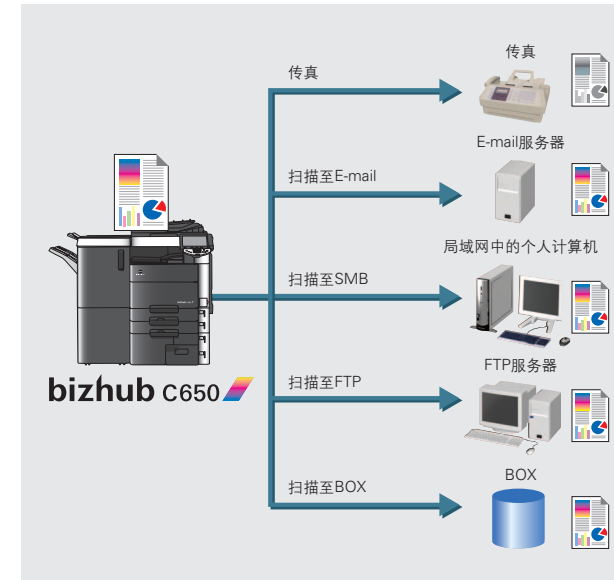
一次扫描ACS/混合原稿扫描

通过自动检测输出纸张尺寸，以及无需预扫描便能区分黑白和彩色原稿的功能，C650显著提高了混合尺寸原稿和彩色原稿的扫描速度。



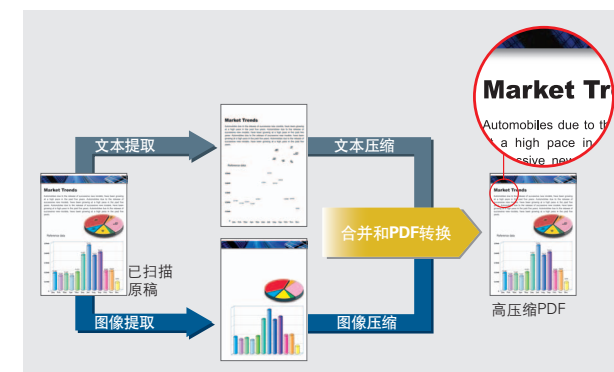
多方式发送

使用C650的“多方式发送”功能可以在较短的时间内使用较少的设备完成更多的任务。此功能可在通过单次操作采用传真和E-mail方式将数据发送至多个目的地的同时，将数据的副本保存到BOX中或将其发送至SMB或FTP。

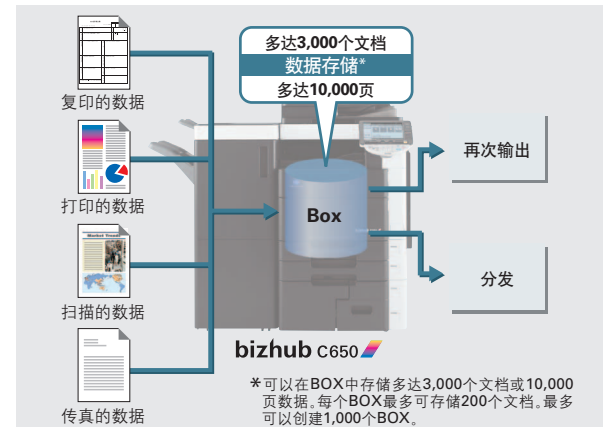


高压缩PDF

采用“高压缩PDF”功能压缩的大文件更易于存储和移动。C650采用速度极快的软、硬件处理方法分别压缩文本和图像，创建出压缩率比以往更高的PDF文件。此功能非常适合处理较大的彩色文档，压缩后的PDF具有出色的图像质量，更易于发送和接收。



BOX

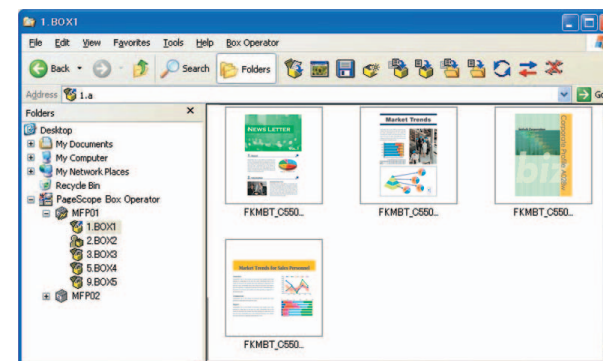


BOX功能

使用BOX功能可以有效地在C650的硬盘上存储和管理数据。将BOX分配给个人、项目团队或部门可以更可靠地存储（多达3,000个文档或10,000页数据）、无缝地分发、以及更方便地共享数据。您也可以按照主题、项目或目的分配BOX，以便更灵活地管理数据。为了在最大程度上确保安全，密码认证功能允许您为每个BOX分配一个密码。进入BOX后，您就可以将存储的数据发送至传真、E-mail、FTP或SMB。

PageScope BOX Operator

用户可使用PageScope BOX Operator通过个人计算机直接下载和存取BOX中存储的扫描数据。用户可使用多文件预览功能，通过各文件的缩略图进行搜索，轻松查找所需文件，然后只需对计算机进行简单地操作就可以打印BOX中存储的扫描或传真数据。如果用户需要将这些数据作为附件通过E-mail发送出去，也可以使用此软件将PDF、TIFF或JPEG文件转换为高压缩PDF格式。



传真*

*除互联网传真以外，需选配传真组件FK-502。

PC传真功能

直接从个人计算机将数据发送至外部传真机。用户可以直接在个人计算机的驱动程序画面上创建封面页并且将其添加至文档。由于无需在传真前打印文档，C650的PC传真功能节省了时间和纸张，并且能够确保稳定的图像质量。

IP传真

用户可通过bizhub办公设备的IP传真功能，以更快捷、更经济的方式发送传真。使用IP传真功能时，您只需选择对方IP地址便可将彩色或黑白传真件发送至网络上支持IP传真的任意一台bizhub办公设备。由于此功能使用的是现有网络系统，它不会产生任何附加成本。

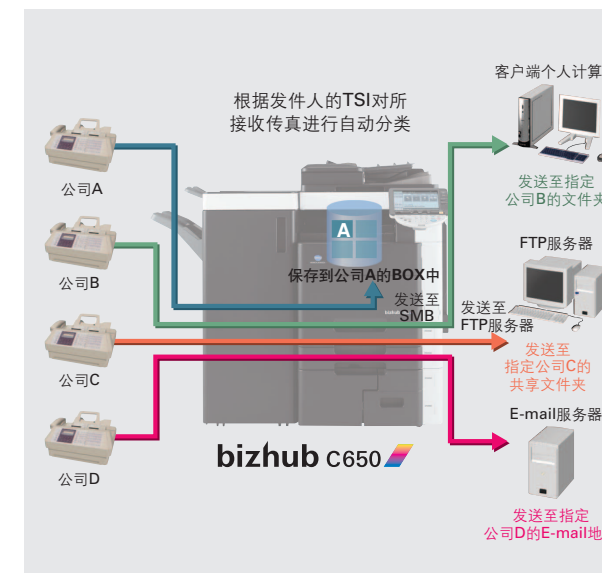
*需要安装选购的传真组件FK-502。

互联网传真

用户可通过C650的互联网传真功能，以E-mail附件的方式收发传真数据。此功能可降低通信成本，特别是国际传真或长途传真的成本。

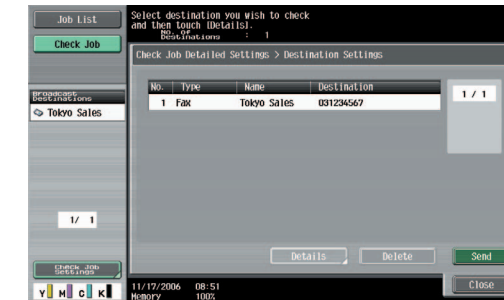
TSI路由

通过TSI（发送用户识别）功能，可以按照用户姓名或所属组织名称对传真进行识别和分类，然后进行发送。用户可根据此TSI信息在BOX中设置一个文件夹，自动接收和存储所有相关方的传真件。经TSI识别的数据也可以单独发送至E-mail、FTP服务器或SMB，并可同时打印出来。



传真安全功能

使用C650的传真安全功能可避免传真发送错误。此功能可在发送传真前将目的地名称和传真号码显示在控制面板上，以便用户检查传真目的地是否正确。为了进一步确保发送安全，C650可以在发送传真前自动验证目的地机器的CSI（接收用户信息）数据是否与指定的传真号码匹配。



地址注册/预设发送

最多可以注册2,000个人地址和100个群组地址、传真号码以及相应的扫描和通信方式，以便快速访问和发送。

多线传真功能*（选购）

通过连接两条电话线路，可以同时数据发送至两个目的地。也可以用一条线路接收传真，用另一条线路发送传真。

*需选购多线传真组件ML-501和二个传真组件FK-502。

*使用IP传真功能时此功能不可用。

发送结果报告

C650可以输出传真发送结果报告，以显示传真发送记录。



bizhub C650 | 7



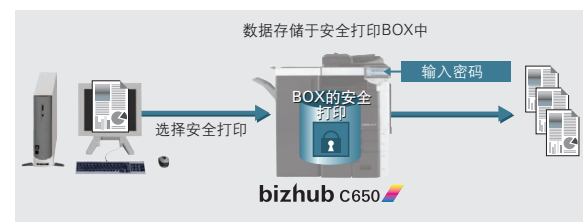
安全及管理

办公室网络安全以及工作流程管理极为重要。C650的IC卡和静脉认证功能以及PageScope Data Administrator等功能和软件大大加强了办公安全及流程管理。

安全

■ 安全打印

为重要的机密文档（如工作评估或薪酬报表）设置一个用作安全锁的密码来保护其安全。除非在C650上输入预设的密码，否则将无法打印受保护的文档，从而确保这些文档只有有权阅读它们的人员才能打开。



■ IC卡认证*

C650的IC卡认证是个人用户认证的最佳选择。使用该功能可对复印、打印、扫描和传真功能进行限制。该非接触式IC卡灵敏度高，支持被广泛使用的Felica智能卡系统。原来主要用于门禁系统的Felica卡可直接用于C650的用户识别系统，从而实现一卡多用，免除了另外购卡的烦恼。

*需选购认证组件AU-201和本地接口组件EK-602。



■ 加密PDF

在扫描时创建加密PDF可防止未经授权查看或打印已扫描纸质文档。由于在打开文件时要求输入密码，因此可以限制对机密数据的访问，防止泄密。

■ 静脉认证*

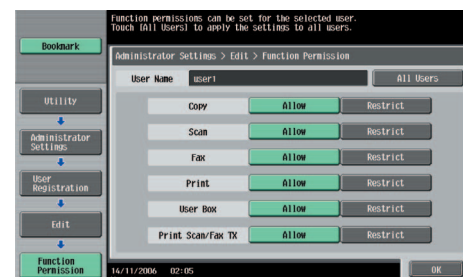
作为生物认证领域的前沿技术，静脉认证通过扫描手指获得的静脉图案来进行身份识别。此方法使用静脉图案的内部特征作为身份识别的标识，非常难以伪造。此认证方法使用起来十分简单、快捷，因为用户无需记住密码或携带身份卡。

*需选购认证组件AU-101和本地接口组件EK-602。



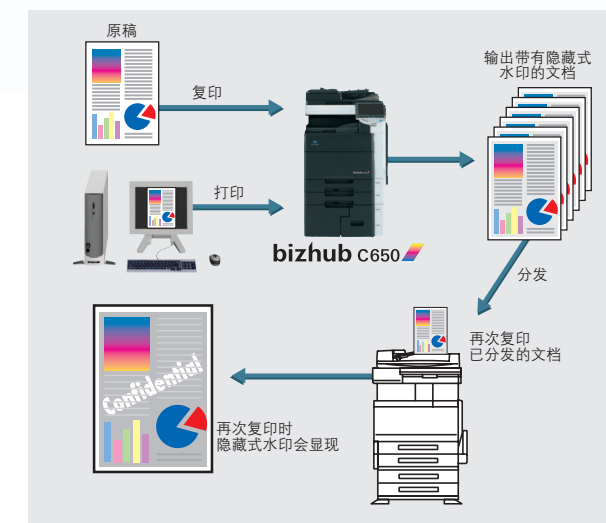
■ 用户身份认证

管理员可通过此功能允许或限制使用C650的各种功能。此系统允许管理员通过基于Active Directory服务器的身份认证功能设置每个人用户的复印、打印、扫描、传真和BOX功能使用权限。如果网络中未安装该服务器，管理员可以使用C650内置的用户身份认证功能。



■ 复印保护

为防止未经授权的个人再次复印机密文档，C650提供一系列隐藏式水印，可将打印件识别为再次打印件。这些水印带有“机密”等信息，仅在再次复印打印件时显现。C650带有若干水印语句或图案可供选择，管理员也可创建和注册定制的水印。当文档在其他品牌复合机上复印时，该标配功能同样有效。



■ 批注功能

使用C650的批注功能可保护数据，并可按客户端或创建日期管理数据。将文档存储到批注用户BOX中后，当从该BOX中检索该文档时，机器会在该文档上自动打印预设的管理员计数器编号。此打印信息可防止未经授权的人员打印这些文档。

■ IP地址过滤

通过注册允许访问您公司的C650的个人计算机IP地址，可以防止未经授权的计算机访问C650。

■ SSL/TLS加密

SSL/TLS加密协议可以在C650和LDAP服务器、PageScope Data Administrator、PageScope Web Connection以及其他程序交换数据期间保护数据的安全性。

■ S/MIME

C650使用“安全多用途互联网邮件扩展（S/MIME）”这一E-mail加密标准来保护E-mail交换的安全。

■ 硬盘数据加密*

在将作业或设置数据写入到硬盘或从硬盘读取作业或设置数据时自动对它们进行加密或解密。

*需要选购安全组件SC-503。

■ 硬盘信息自动删除

C650可以在复印、扫描、打印或传真后通过覆盖经过特别格式化的数据来自动删除硬盘上的管理信息或其他可恢复数据。

■ 硬盘锁（开发中）

可以在硬盘上使用密码锁，来防止他人读取硬盘上的数据，即便将硬盘从C650上取下，该硬盘锁依然有效。

管理

■ 部门管理

以部门为单位充分掌握和控制C650的使用情况便于用户更好地管理成本。按部门规定可用的功能以及可输出的页数（最多1,000个部门）。此外，您可以监控每个部门对复印、打印、传真和扫描功能的使用。如果与用户身份认证功能结合使用，便可以设置对个人用户的功能限制。

■ PageScope Data Administrator

管理员可使用此软件管理用户和部门认证数据以及E-mail地址和传真号码等目录信息。

■ PageScope Workware（选购）

将扫描纸张文档所获得的数据和普通的应用程序文件合并为单个PDF。用户可在个人计算机上使用此软件进行编辑和输出。

■ IPv6

通过应用被称为“下一代”协议的IPv6，用户可以在C650上动态扩展所用IP地址数量。IPv6可以解决之前IPv4标准遇到的诸多问题，包括可用的IPv4地址数量有限等问题。使用IPv6后，互联网中的所有设备都拥有自己的IP地址，因此设备之间能够进行直接通信。同时，IPv6也有助于改善安全功能。





生产力及生产量

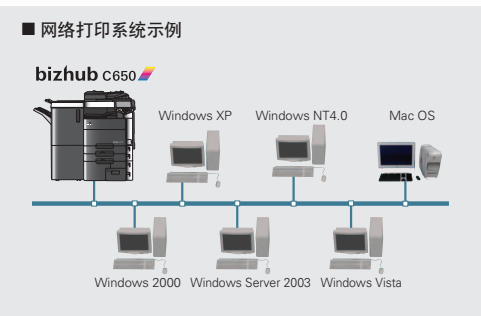
出色的色彩再现能力、更短的输出时间、更佳的网络性能以及一系列创新的印后加工功能，大幅提高了C650的生产力。

高速、高质量打印

网络打印

C650标配网络打印功能采用Emperon (印宝珑) 打印系统，用户可以通过该功能从网络中的任意一台个人计算机轻松打印文档和图形。用户可通过选购Fiery图像打印控制器*在PS 3环境下打印，以满足要求较高的桌面出版及图形设计需求。C650对多种操作系统和多种协议的支持使得它的使用范围极广，可应用于Windows系统和Macintosh计算机组建的网络。

*需要安装可选项图像打印控制器IC-409。



大容量供纸和纸张兼容性

C650的纸张容量最高可达3,650张 (其中，纸盒可容纳3,500张A4纸，而多功能手送纸盒可容纳150张A3纸)。安装选购的大容量进纸舱LU-301后，C650的纸张容量可增加至6,650张。C650可以处理从A6至A3宽纸等各种尺寸的纸张，并且可以从多功能手送纸盒中通过重量高达256 g/m²甚至300 g/m²的厚纸。



实现100%双面生产力

双面彩色输出不会降低C650的打印速度。得益于每次交替进纸三张的复杂进纸控制系统，双面打印速度可达每分钟50页。经过特别设计的辊也有助于保持最大的生产力。

ADF防尘

扫描仪玻璃可前后滑动，以去除玻璃表面上的灰尘。此功能可避免扫描稿中出现条纹，从而提高输出件质量。

支持ICC配置文件*

为满足高端图像设计和成像用户的色彩管理要求，C650支持可更精确地匹配显示器与扫描仪输出色彩的ICC (国际色彩协会) 配置文件。

*仅用于PostScript驱动程序。

印后加工

多功能排纸处理器 (选购)

无需将各种材料发送至打印机便可创建专业的宣传资料、极具吸引力的手册、建议书甚至是直邮广告。与C650配合使用时，选购的排纸处理器FS-517或FS-608可提供多功能高效按需打印。该高性能排纸处理器具备自动装订、打孔¹、鞍式装订²以及诸多其他印后加工功能，可供用户在公司内部完成各种大、小批量的作业。

*1 需选购打孔组件PK-512。
*2 仅在选购FS-608后可实现该功能。



生产力及生产量

C650上新增了诸多高级技术，用来提高办公输出的速度和改善输出质量。

打印状态通知

作业完成、纸张耗尽或碳粉余量较低时，用户的个人计算机屏幕上会显示弹出对话框。

确认复印/打印作业

C650允许您在进行多份复印或打印前输出一份测试作业。此功能可节省时间并能减少纸张和碳粉浪费。

小册子打印

轻松创建小册子。C650的分页功能可按照适当的顺序输出页面，生成高质量的小册子。配备选购的排纸处理器FS-608后，C650可以创建页数在80页以内的小册子，处理克重达209g/m²的纸张。



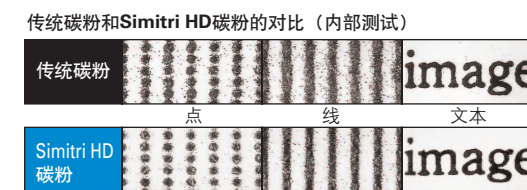
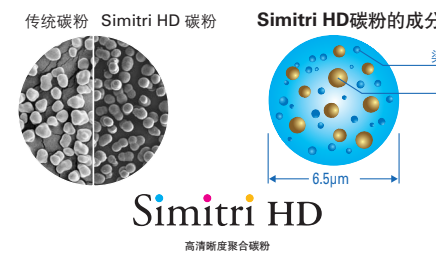
新型生产技术

新型直列引擎

这种新型直列引擎可以一次转印CMYK四种颜色，这是对传统“四步法”的重大变革，不仅极大地改善了C650的输出速度，同时也确保了出色的色彩再现能力。四色鼓中使用最频繁的黑色 (K) 光导体感光鼓的尺寸被加大，以延长其使用寿命。

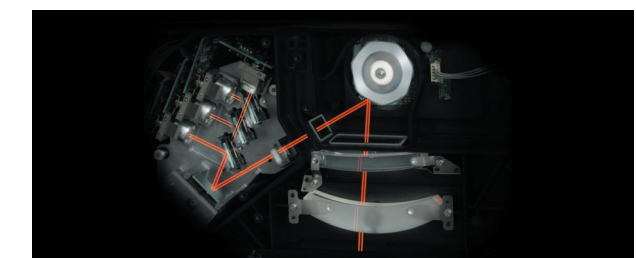
Simitri HD碳粉

尺寸较小、形状一致的Simitri HD碳粉颗粒可确保点和线的完美再现。碳粉颗粒光滑的外表面具有出色的持久性，并可确保在不同的介质上获得极高的图像质量。此外，因为Simitri HD碳粉的熔点较低，C650可以采用低温定影方式，而较低的温度既可以节省能源又能有效地减少纸张的卷曲度。



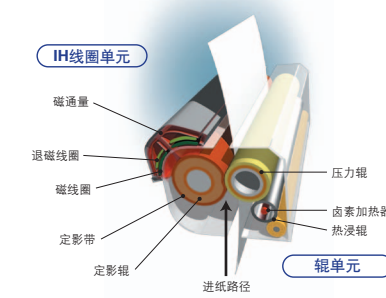
新型双光束激光打印头

C650采用新型双光束激光打印头，既提高了输出速度又减少了设备占地面积。此外，因为该打印头采用了新型自动歪斜校正机构，还能改善图像质量，减少颜色偏移现象。



IH定影

C650在其定影带驱动定影单元中使用新型IH (感应加热) 定影技术，仅对辊表面而不是整个辊进行加热，从而降低了能耗。将该技术与低温定影技术、Simitri HD碳粉一起使用，可显著减少预热时间。



环保

凭借诸多让C650赢得多项能源认证的尖端技术，柯尼卡美能达忠实地履行着自己的环保义务。

能源之星

C650采用了包括IH定影和高效率供电电路在内的诸多技术。这些技术有助于将C650的每小时功耗保持在千瓦级别，这一功耗水平远远低于能源之星项目针对节能产品最新 (2007年4月) 发布的国际指导方针中关于最高周功耗限制的严格规定。尤其值得称道的是，C650在节能的同时并未牺牲任何功能或性能。

中国节能产品认证

"中国节能产品认证"是自愿性的认证，国家授权"中标认证中心"作为唯一机构实施此认证。"中国节能产品认证"产品具有一个特性，在经过一段无操作时间后，它能自动切换到"节能模式"。认证产品利用能源的效率更高，可以帮助节省公用事业收费并有助于保护环境。bizhub C650符合"中国节能产品认证"产品技术要求，并已经获得"中国节能产品认证"。

符合RoHS规定

C650的制造符合欧盟的RoHS (有害物质限制) 规定。RoHS限制在生产电子和电气部件过程中使用铅、汞、镉、六价铬、PBB和PBDE等有害物质。